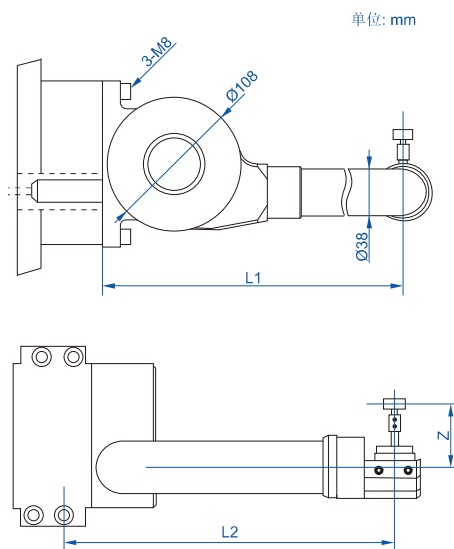


# 全自动车床对刀系统

**IP68**  
防尘防水



- 通过电缆传输对刀信号
- 在数控加工工序之前自动设定刀具的全部参数
- 在数控加工工序之间自动检测刀具磨损或破损
- 在数控加工工序之后自动检测刀具磨损或破损
- 采用陶瓷材质对刀面, 倒角工艺, 极大地提高了对刀器的工作寿命
- 坚固耐用的对刀臂可确保在恶劣的加工环境中长时间工作
- 释放机床的加工潜力, 实现大批量的无人化生产, 确保加工的一致性和可靠性

## 技术参数

| 型号                    | 9418-100  | 9418-200 | 9418-300 |
|-----------------------|-----------|----------|----------|
| 摆臂尺寸(L1)              | 250mm     | 286mm    | 335mm    |
| 摆臂尺寸(L2)              | 219.2mm   | 249.2mm  | 298.2mm  |
| 车床卡盘外径                | 6in       | 8in      | 10in     |
| 对刀块高度(Z) <sup>*</sup> | 41mm      | 51mm     | 51mm     |
| 对刀块尺寸                 | 16×16×8mm |          |          |
| 对刀块触发方向               | ±X, ±Z    |          |          |
| 对刀块重复触发精度             | ≤1μm      |          |          |
| 防尘/防水等级               | IP68      |          |          |
| 对刀块触发力                | 0.7-1.0N  |          |          |
| 电缆长度 <sup>**</sup>    | 5m        |          |          |

\* 可以根据客户的刀方尺寸调整

\*\* 电缆长度可定制2米/10米

## 应用

